

# 六浦地区センターだより

〒236-0031 横浜市金沢区六浦 5-20-2

TEL(代表) 045-788-4640

講座申込専用 TEL/FAX 045-788-4641

<https://www.chikusen.ne.jp/mitsuura/>

開館時間

【平日】 9:00~21:00

【休日・祝】 9:00~17:00

【休館日】 毎月第4月曜日

2024年 4月号

卯月

No.294

2024年

3月15日発行

## 『ネイティブフラワーを使ったスワッグ作り』 お花の香りでリフレッシュ♪

《内容》南半球の花くネイティブフラワー>を使ってスワッグを作ります！生花を使うので、香りを楽しんだ後にドライフラワーになる様子も楽しむことができ、長く飾ることができます。

《日時》5月10日(金)10時~11時30分

《定員》30名(抽選) 《参加費》2300円

《申込期限》4/25(木)まで



## 『蕎麦打ち@六浦』

憧れの蕎麦打ち、体験してみませんか？

《内容》江戸ソバリエ協会認定講師から、本格的な蕎麦打ちを習いましょう！蕎麦打ちが初めての方でも楽しむことができます。

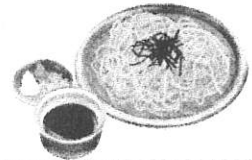
《日時》5月11日(土)

①9時30分~12時30分 ②13時~16時

①②いずれかの時間帯をお選びください。

《定員》①②の時間帯で各7名(抽選)

《参加費》2500円 《申込期限》4/25(木)まで



## 『探そう！あなたに合った収納術！』

~わけたら分かるお片づけ~

《内容》6月1日は衣替えの日。多くの整理収納方法がある中で、自分にあった収納術を講師と一緒に探してみませんか？

《日時》5月21日(火) 12時30分~14時30分

《定員》30名(抽選)

《参加費》500円

《申込期限》5/7(火)まで



## 『六浦ミュージックライブ』

《内容》金沢区から始まる訪問演奏会~音楽で心を助け隊~の志賀純平さんがライブを行います。ビートルズを始めとした楽曲で皆さんの心に語り掛けます。

《日時》4/21(日)14時~(開場13時30分)

《定員》50人先着 《参加費》無料

※事前申し込みは必要ありませんので当日お越しください。定員を超えた場合は入場をお断りすることがあります。

3/31までリクエスト受付中

## 『申込方法』 ※期限は各講座を参照

以下①②いずれかの方法でお申込みください。

- ①郵送・・・往復はがきの往信裏面に「講座名(蕎麦打ち希望の時間帯も)・氏名・住所・電話番号・年齢」を、返信はがきにご自身の住所・氏名を記入して六浦地区センター宛に郵送してください。
- ②来館・・・63円官製はがきを持参のうえ、2階受付にお越しください。

## 『折り紙で作るカーネーション』

《内容》母の日のプレゼントを手作りで渡してみませんか？メッセージカードも折り紙で作ります。

《日時》4/28(日) 10時~12時

《定員》12名(先着) 《参加費》300円

※電話・来館にてお申込みください。

申込継続受付中

【お知らせ】蕎麦打ち道具を導入しました。こね鉢、麺棒、こま板はじめ各種揃えました。(7セット) 4月中旬より、料理室にてご利用いただけます。詳しくは受付までお尋ねください。



※個人情報の取り扱いについて：申込時に提供いただいた情報は、当該事業における目的以外には使用いたしません